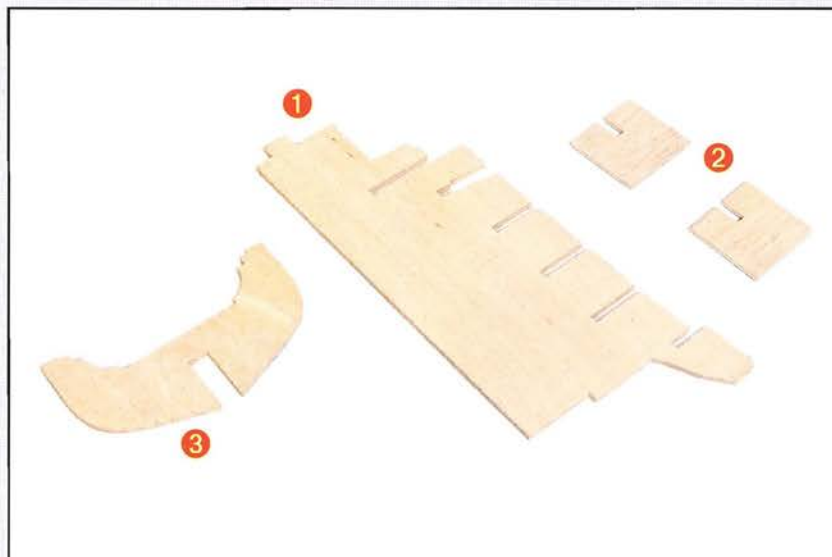


PIÈCES FOURNIES

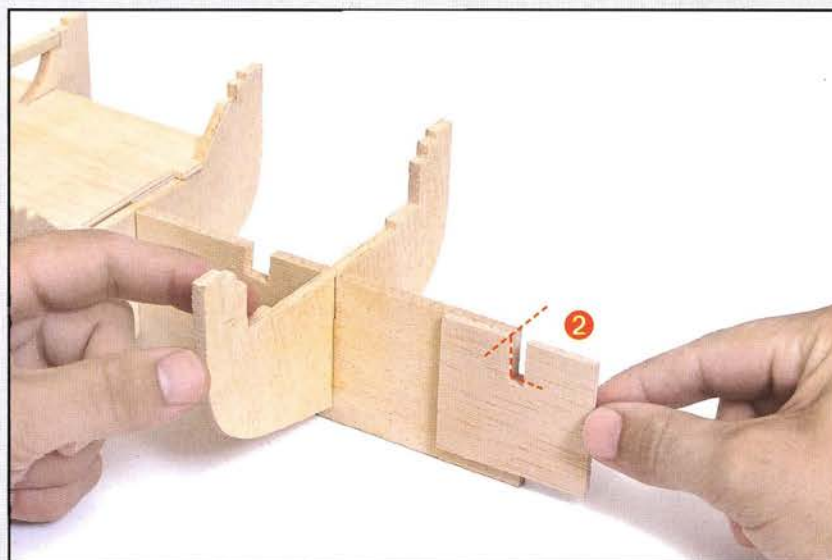
1. Fausse quille de poupe
2. Renforts de liaison de fausse quille
3. Couple 9



7A

Prenez les renforts de liaison de la fausse quille (pièce 2) et poncez-les avec du papier de verre à grain fin.

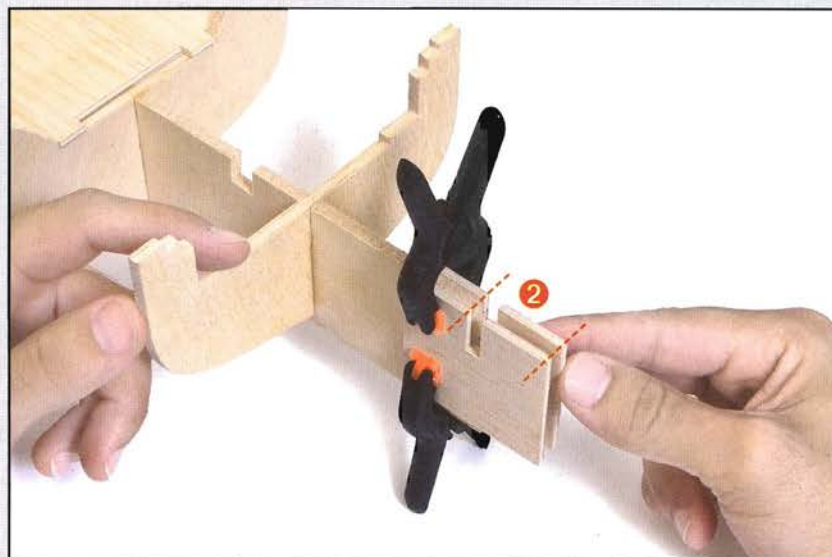
Appliquez de la colle sur l'un d'eux et fixez-le à l'extrémité de la fausse quille intermédiaire de façon à ce qu'il soit ajusté au profil de celle-ci. Observez les photos suivantes avant d'opérer.

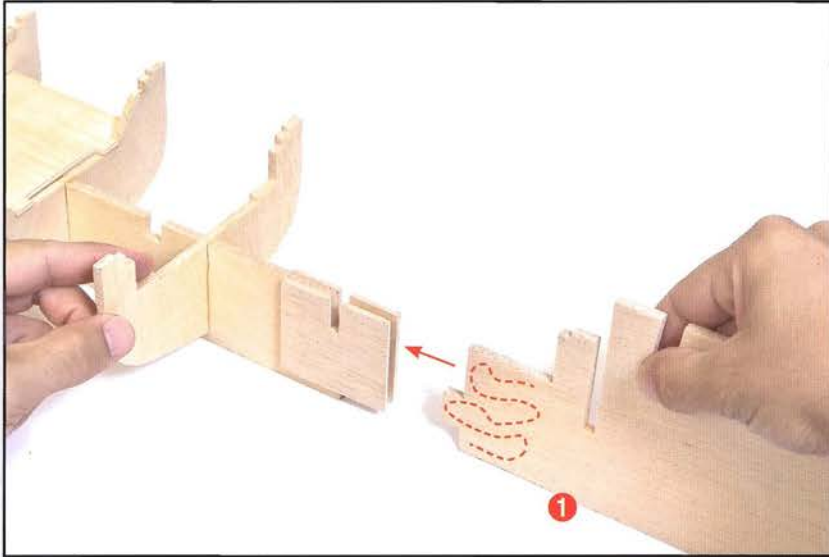


7B

Collez l'autre renfort de liaison (pièce 2) sur l'autre côté de la fausse quille. Puis immobilisez l'ensemble avec des pinces jusqu'à ce que la colle soit sèche.

Il est très important que les renforts de liaison soient au ras de la fausse quille et qu'ils n'obstruent pas la fente verticale de celle-ci. Quand la colle est sèche, ôtez les pinces.

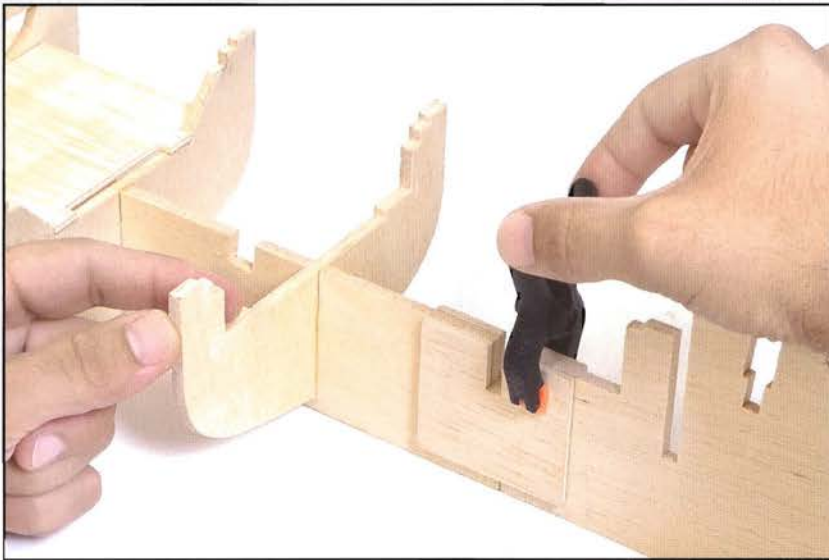




7C

Prenez la fausse quille de poupe (pièce 1) et vérifiez qu'elle s'encastre bien entre les deux renforts de liaison.

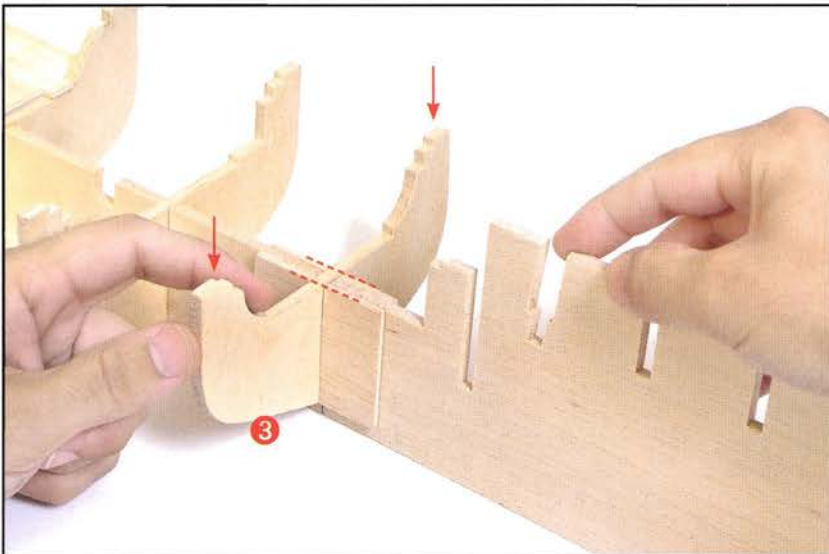
Appliquez ensuite de la colle sur les zones où les trois pièces seront en contact et insérez-la à fond.



7D

Vérifiez que l'assemblage de la fausse quille intermédiaire avec celle de poupe est correct. Puis immobilisez le tout avec des pinces.

Il est très important que les deux fausses quilles soient bien alignées. Quand la colle est sèche, retirez les pinces.



7E

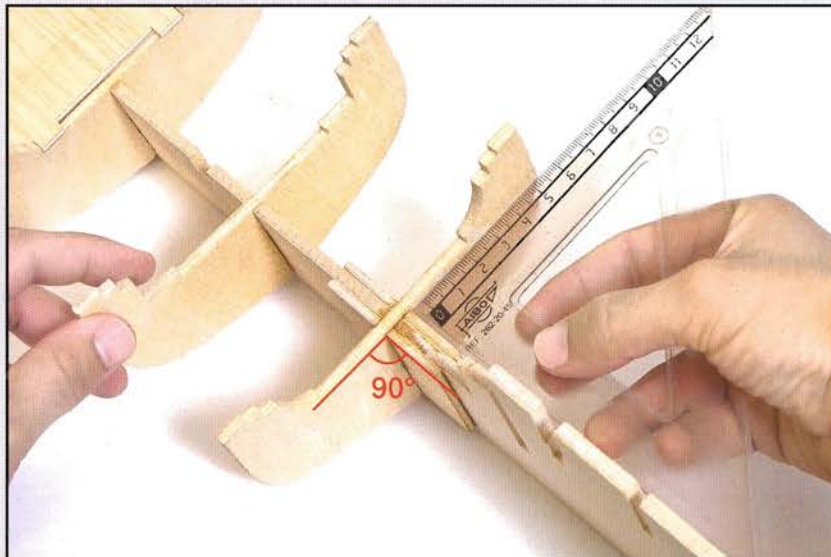
Appliquez de la colle sur les zones de contact et mettez en place le neuvième couple bien à fond dans la rainure verticale située entre les fausses quilles et les renforts de liaison.

Vérifiez que le couple soit bien perpendiculaire à la fausse quille et que la partie supérieure des deux pièces soit au même niveau.

7F

À l'aide d'une équerre, vérifiez que les deux pièces forment un angle de 90° .

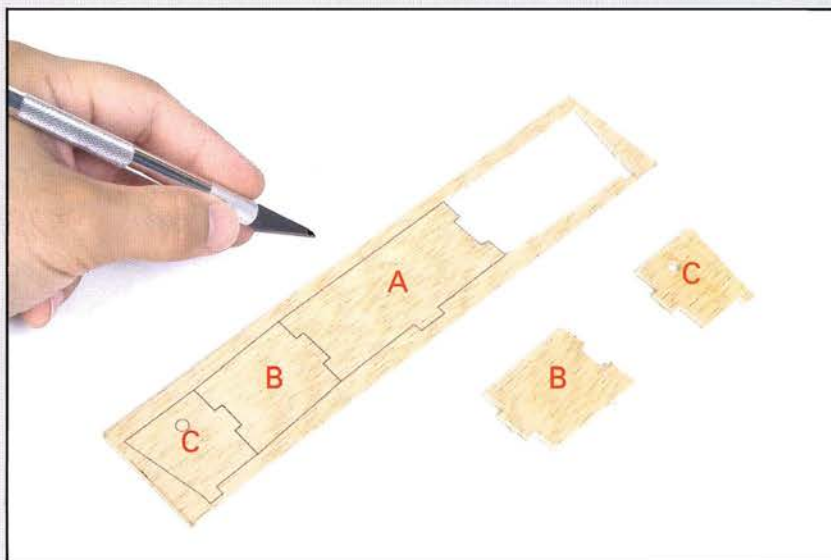
Quand vous estimez la position correcte, immobilisez les pièces jusqu'à ce que la colle soit sèche.



7G

Récupérez la planchette de cloisons de cabine avant fournie avec le fascicule n° 5 et extrayez les pièces à l'aide d'un cutter.

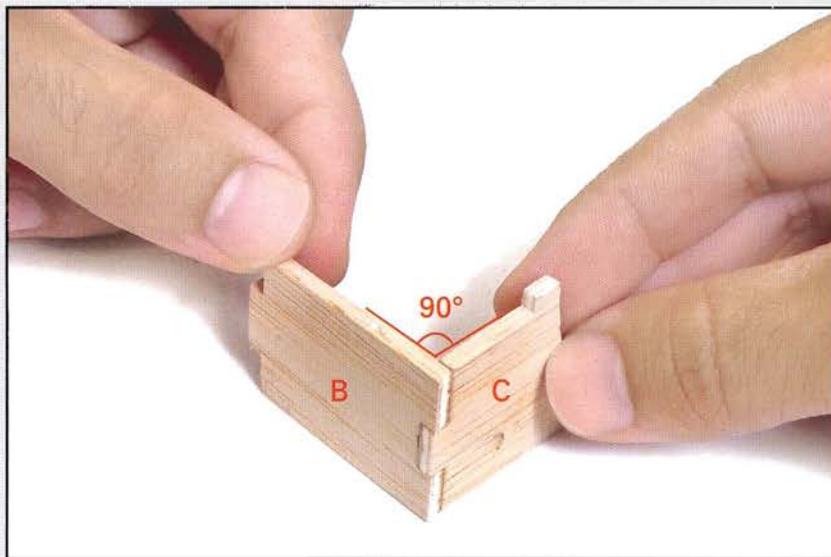
Poncez les pièces avec du papier de verre à grain fin pour éliminer les éventuelles barbes de bois et reportez discrètement au crayon à papier les lettres repères.

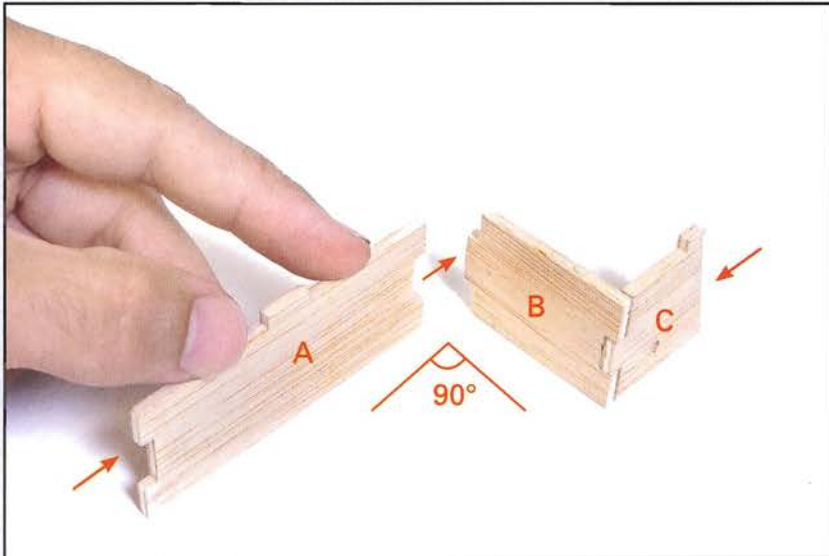


7H

Prenez les pièces B et C et collez-les entre elles pour qu'elles forment un angle de 90° dans la position montrée par la photo.

Les pièces doivent être au même niveau.

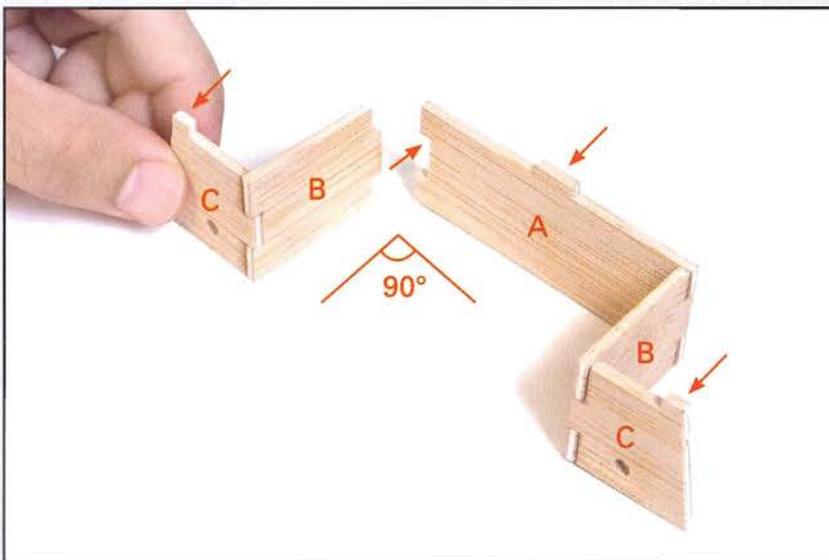




7I

Prenez la pièce A et assemblez-la à la pièce B de façon qu'elles fassent un angle de 90° .

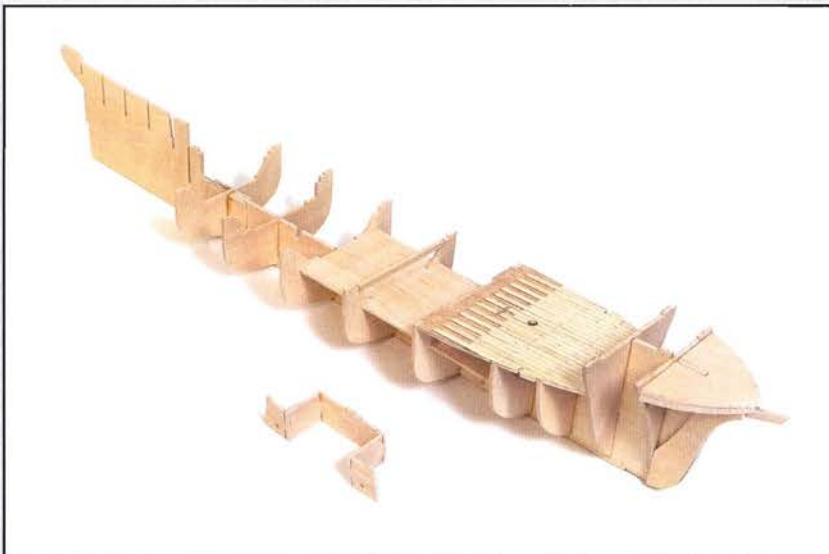
Observez que les tenons des pièces A et C doivent être orientés vers le haut pour faciliter le montage de l'ensemble sur une surface plane.



7J

Collez ensemble les deux autres pièces B et C, puis collez-les sur l'ensemble réalisé en I en l'encastant dans la pièce A.

Assurez-vous qu'elles fassent un angle de 90° avec celle-ci comme le montre la photo.

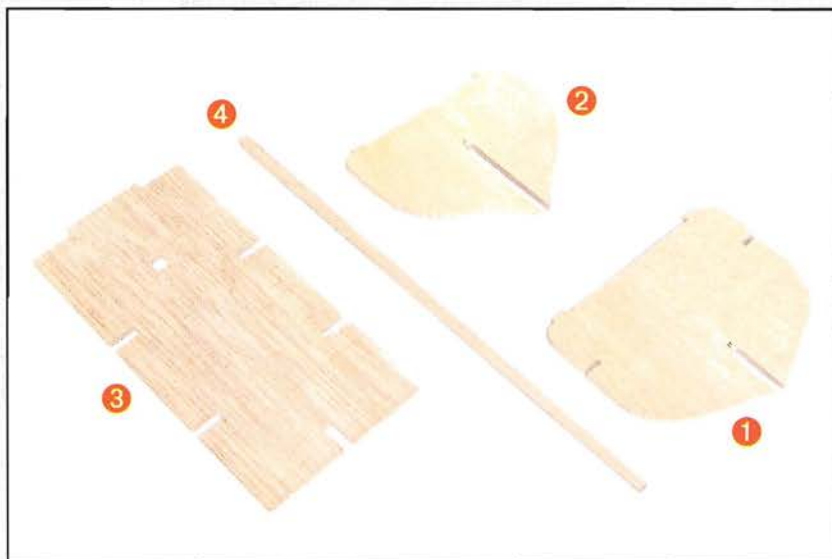


Voici l'aspect des pièces une fois cette phase de montage terminée.

Mettez de côté les matériaux restants pour une utilisation ultérieure.

PIÈCES FOURNIES

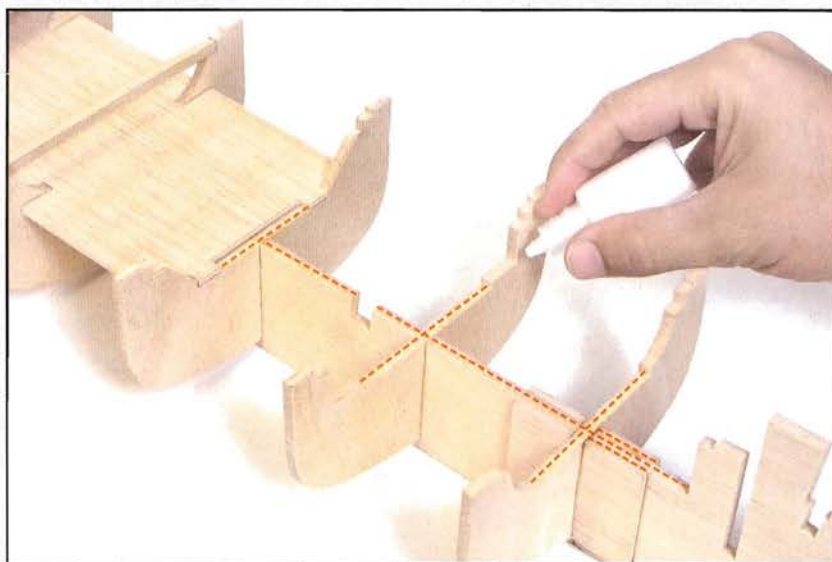
1. Couple 10
2. Couple 11
3. Pont inférieur de poupe
4. Baguette d'Ayous de 5 x 5 x 300 mm



8A

Présentez le pont inférieur de poupe sur les couples comme le montre la photo B afin de vérifier son ajustement.

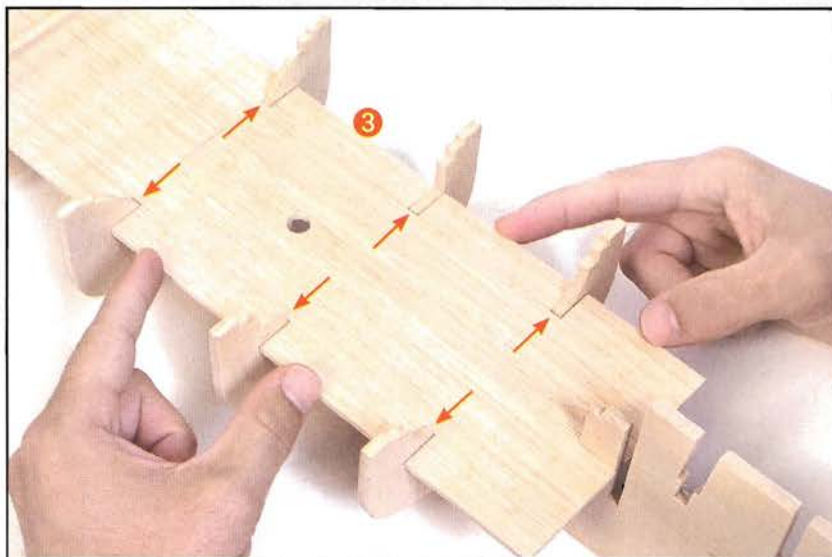
Retirez-le puis appliquez de la colle sur les zones des couples sur lesquelles reposera le pont.

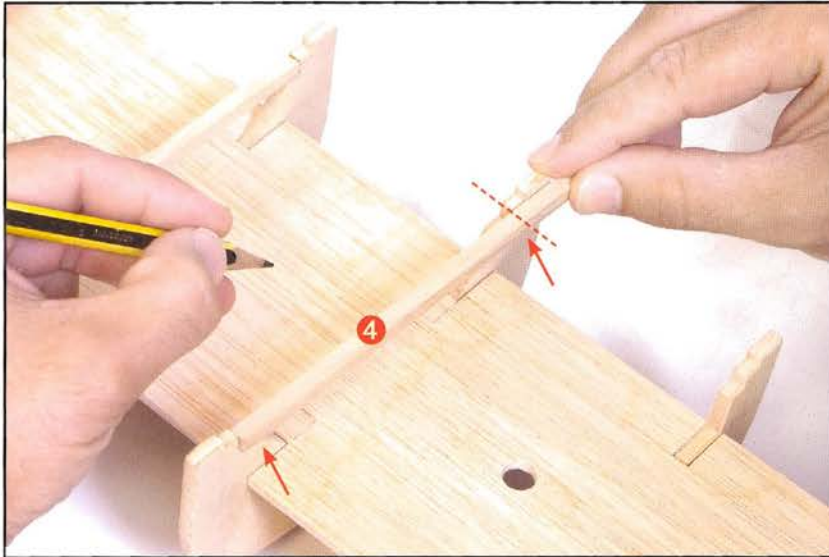


8B

Prenez le pont inférieur de poupe, placez-le sur la fausse quille et entre les couples jusqu'à ce qu'il soit dans sa position définitive.

Si nécessaire, appliquez des points de colle à prise rapide pour immobiliser rapidement les pièces.

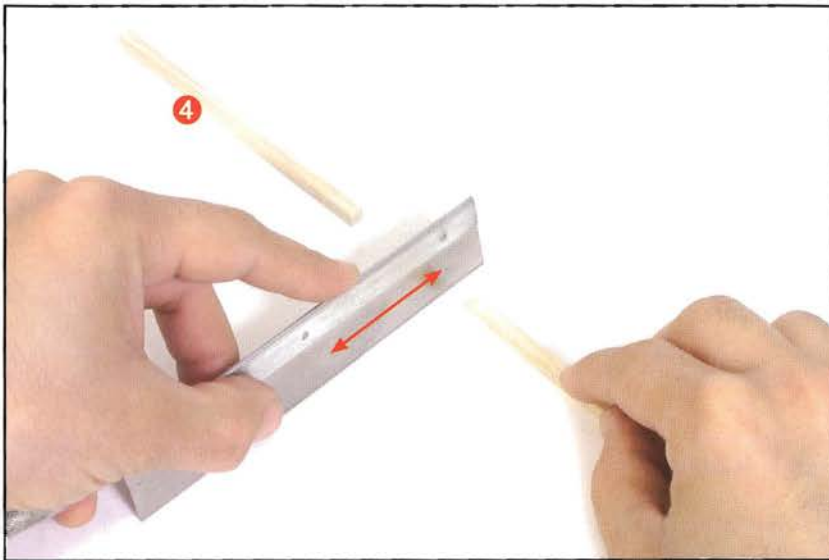




8C

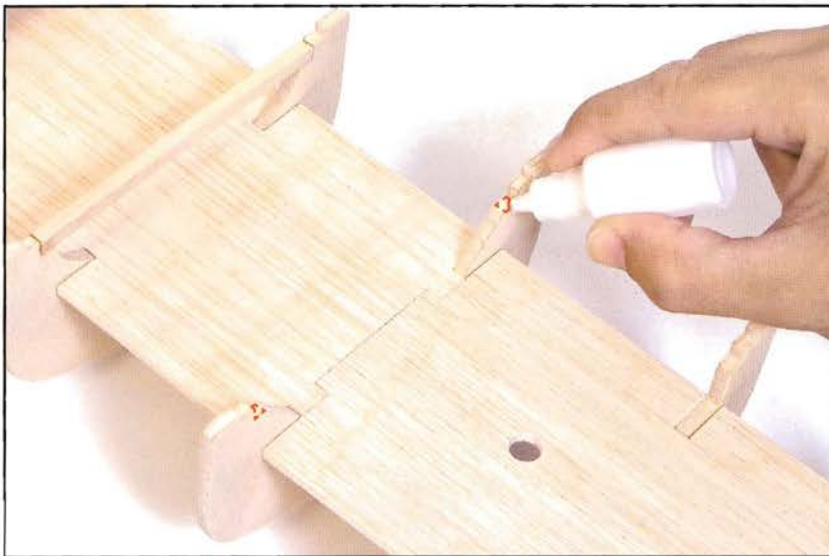
Avec la baguette (pièce 4), vous allez réaliser les baux des couples.

Pour cela, présentez la baguette dans l'espace intérieur du septième couple et avec un crayon marquez la longueur nécessaire.



8D

À l'aide d'une scie, coupez la baguette à la dimension obtenue à l'étape précédente.



8E

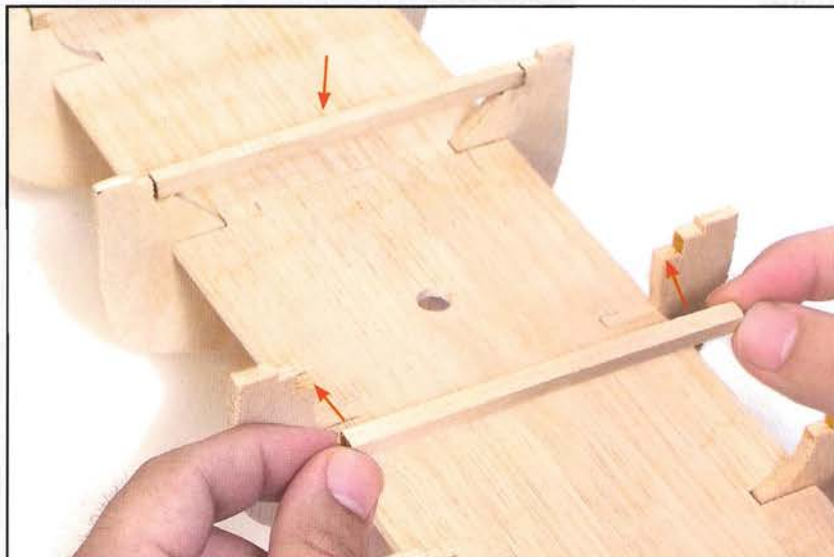
Vérifiez que le bau s'encastre bien dans l'espace inférieur du couple.

Puis retirez-le et appliquez de la colle à bois ou à prise rapide sur le couple.

8F

Mettez en place le bau dans le méplat de son couple et immobilisez l'ensemble jusqu'au séchage de la colle.

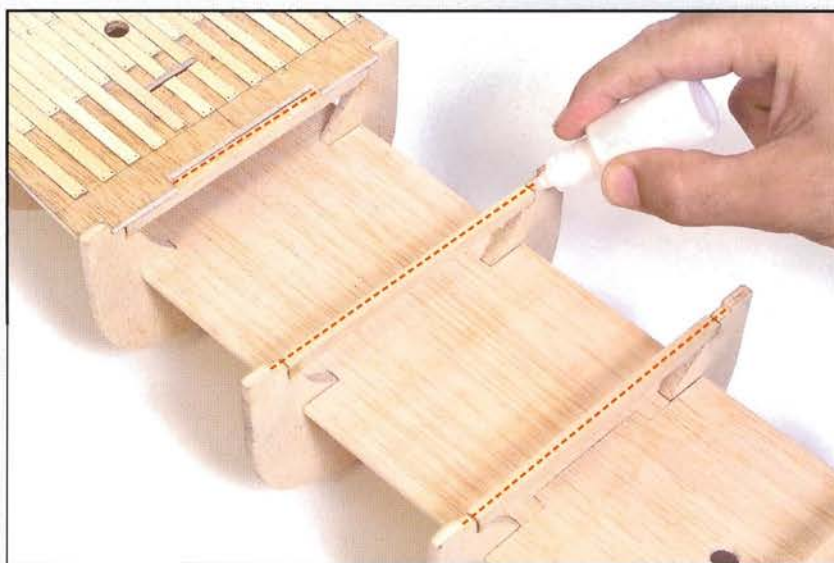
Effectuez les mêmes opérations pour réaliser et coller le bau inférieur du huitième couple.



8G

Vérifiez que le pont principal intermédiaire fourni avec le fascicule n° 6 s'encastre bien sur les couples 5 à 7.

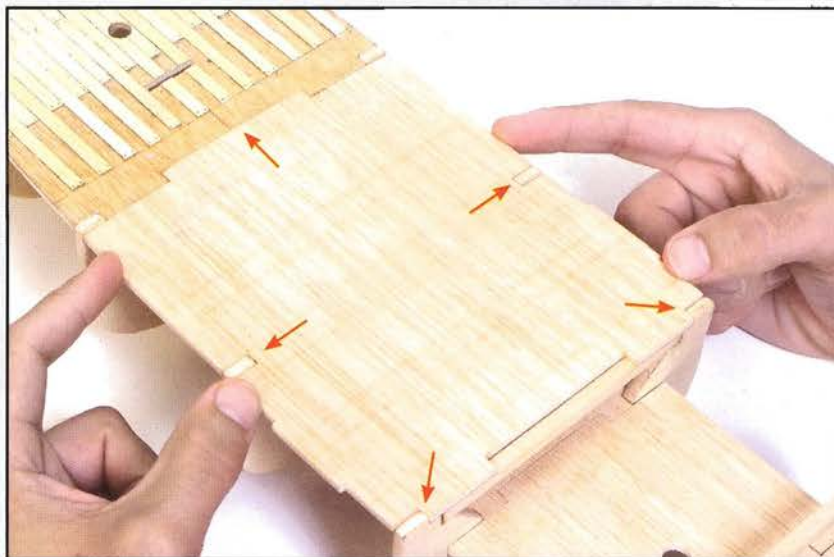
Puis retirez-le et appliquez de la colle sur les zones où ils seront en contact.

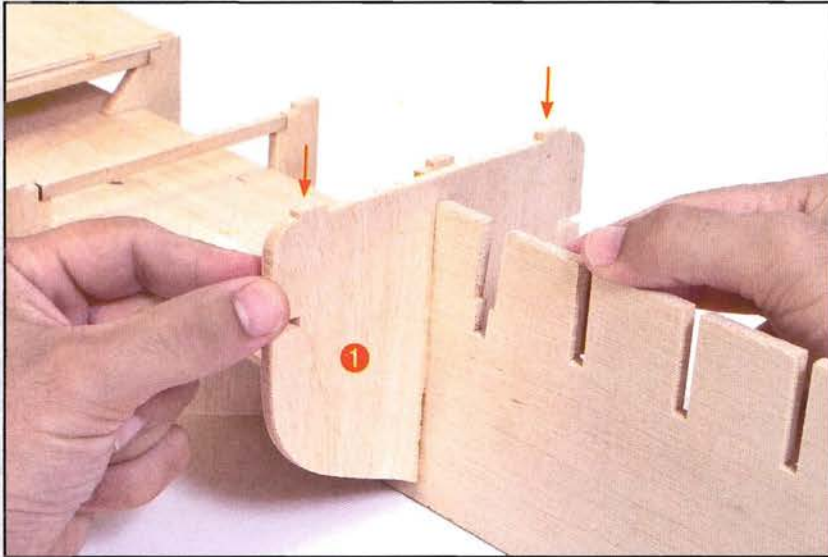


8H

Prenez le pont et encastrez-le sur les couples et les baux jusqu'à ce qu'il soit dans sa position définitive.

Les saillants des couples doivent s'encaster dans les échancrures dans le pont. Immobilisez la structure jusqu'à ce que la colle soit sèche.

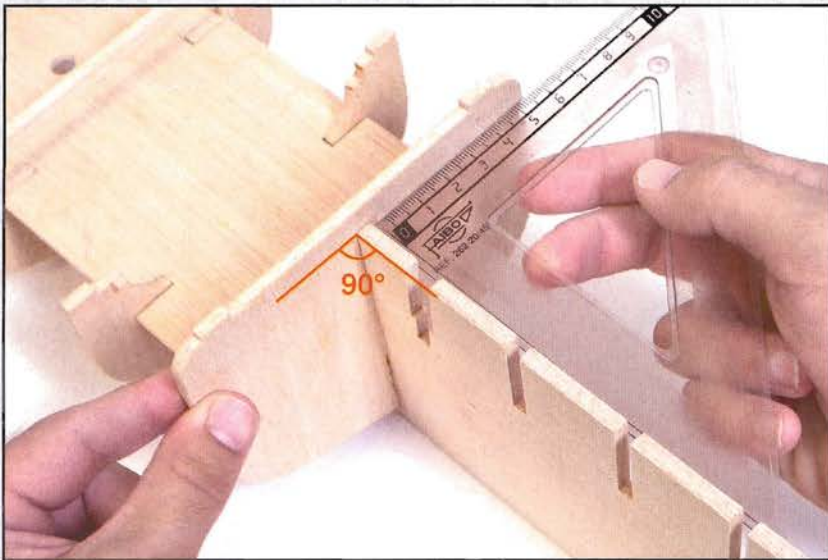




8I

Vérifiez que le couple 10 (pièce 1) s'encastre dans la fente verticale montrée sur la photo.

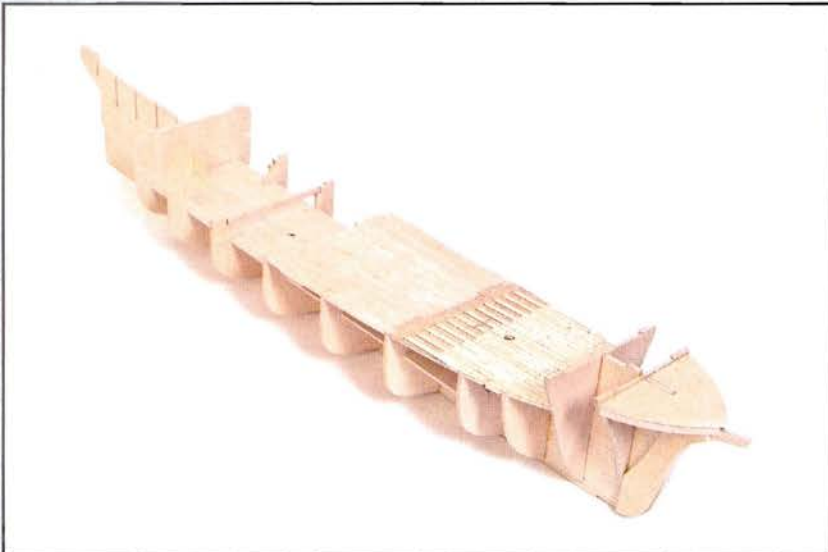
Appliquez ensuite de la colle et mettez en place le couple définitivement.



8J

Vérifiez avec une équerre que le couple forme un angle de 90° avec la fausse quille.

Immobilisez ensuite le couple le temps que la colle sèche.

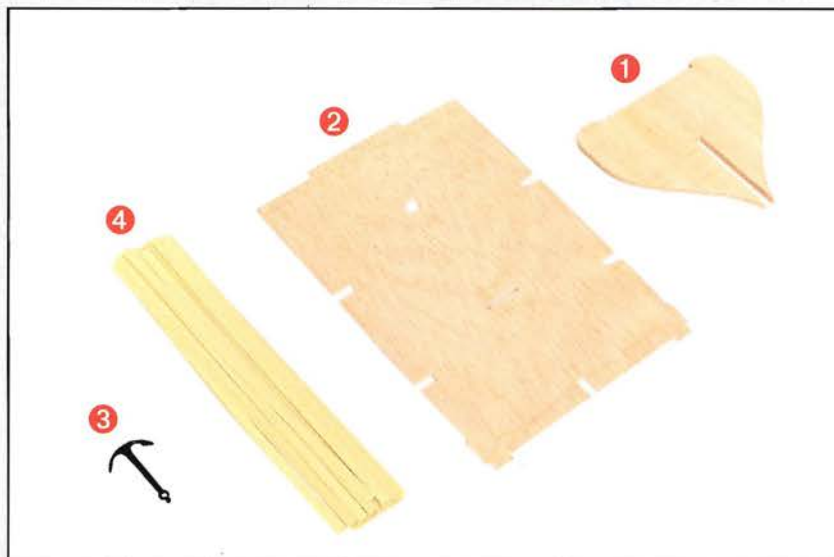


Voici l'aspect de l'ensemble de la structure une fois cette phase de montage terminée.

Mettez de côté les matériaux restants pour une utilisation ultérieure.

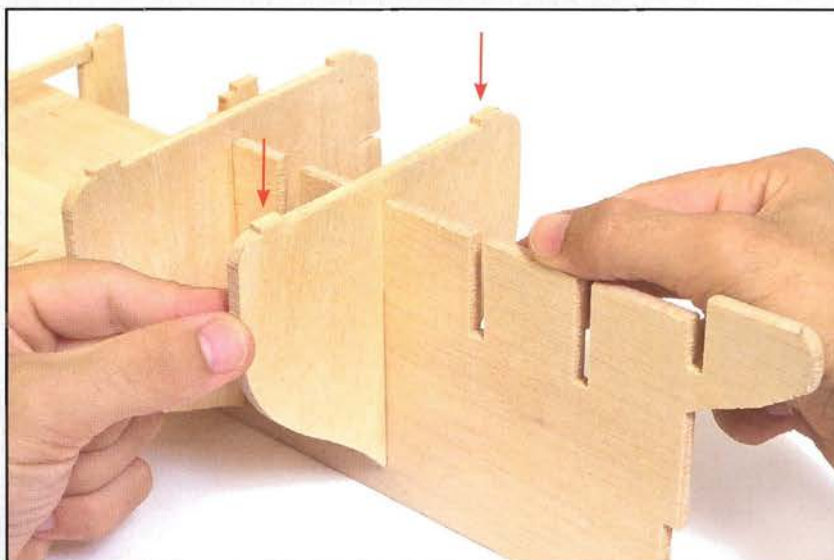
PIÈCES FOURNIES

1. Couple 12
2. Pont principal de poupe
3. Ancre
4. Baguettes de bois d'Ayous de 0,6 x 5 x 200 mm



9A

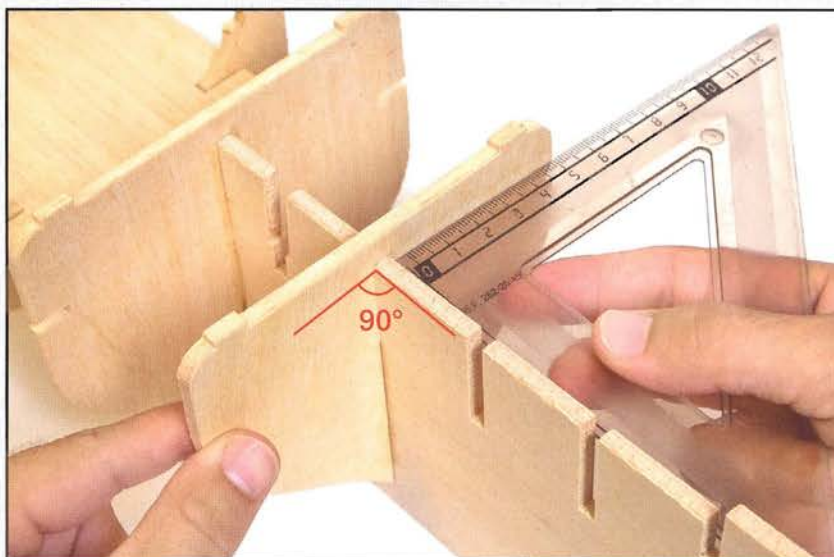
Prenez le couple 12 fourni avec le fascicule précédent et mettez-le en place dans la rainure correspondante de la fausse quille de poupe.

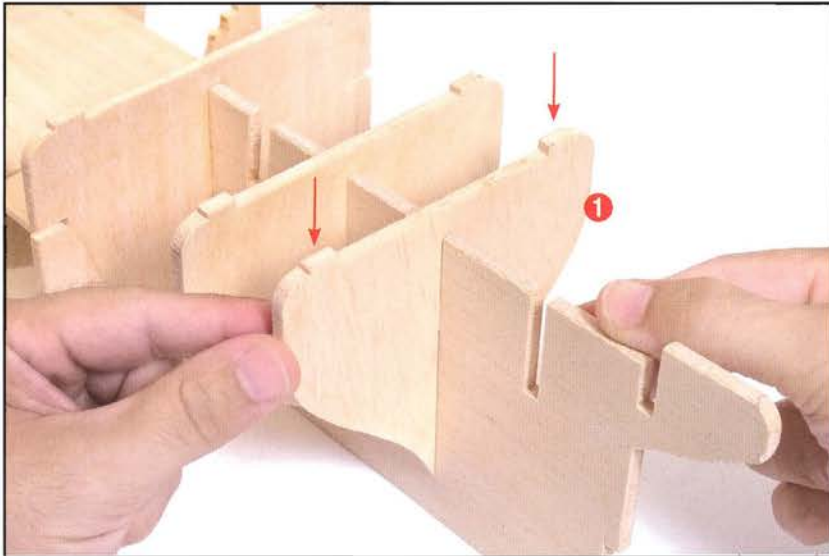


9B

Avec une équerre, vérifiez que le couple forme un angle de 90° avec la fausse quille.

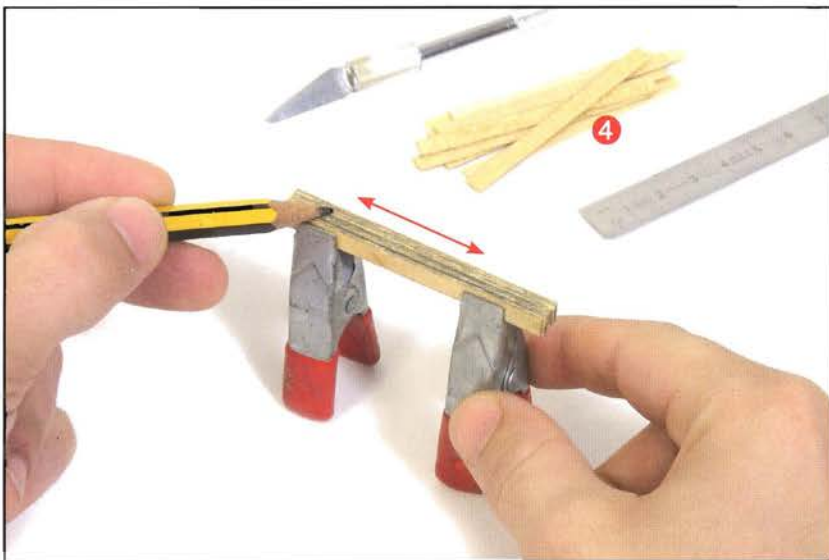
Immobilisez le couple dans cette position jusqu'à ce que la colle soit sèche.





9C

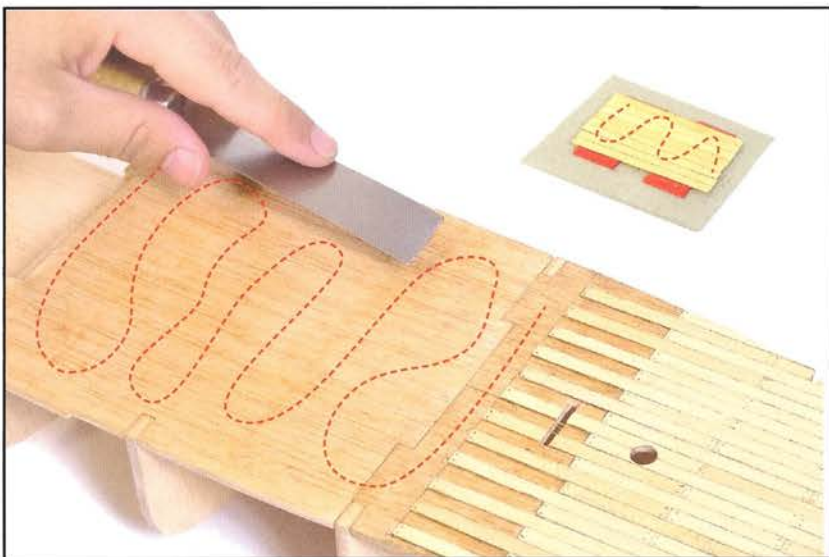
Prenez le couple n° 12 (pièce 1) et mettez-le en place dans la rainure correspondante. Répétez les mêmes opérations que pour le couple précédent.



9D

Prenez les baguettes (pièces 4) et, à l'aide d'un cutter et d'une règle, coupez environ 50 morceaux de 65 mm de long chacun. Il est important que la coupe soit parfaitement perpendiculaire aux baguettes.

Marquez ensuite leurs chants avec un crayon à papier noir comme vous l'aviez fait lors de phases de montage précédentes.



9E

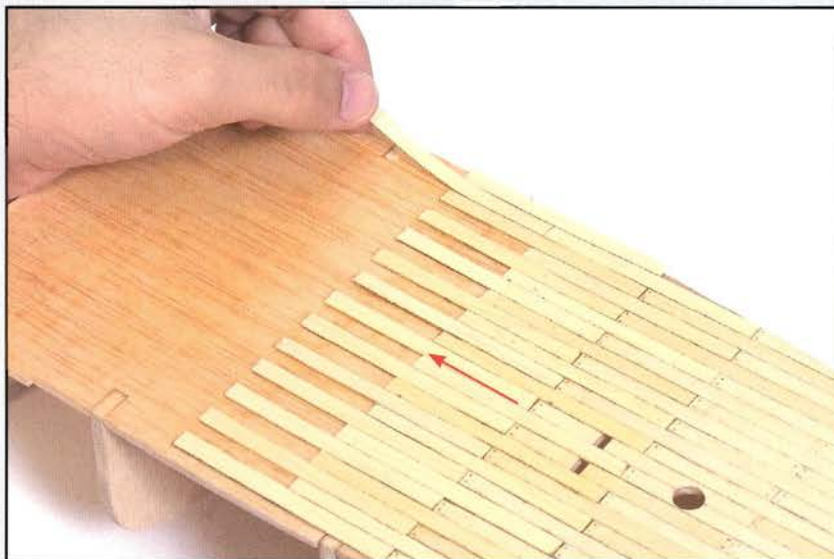
Appliquez une fine couche homogène de colle contact (colle néoprène) sur les baguettes et sur le pont que vous allez border.

Cette opération peut être faite avec une spatule ou un pinceau.

9F

Quand la colle n'adhère plus au doigt, vous pouvez commencer à coller les morceaux de baguettes. Continuez à border le pont principal en commençant là où vous l'aviez précédemment laissé.

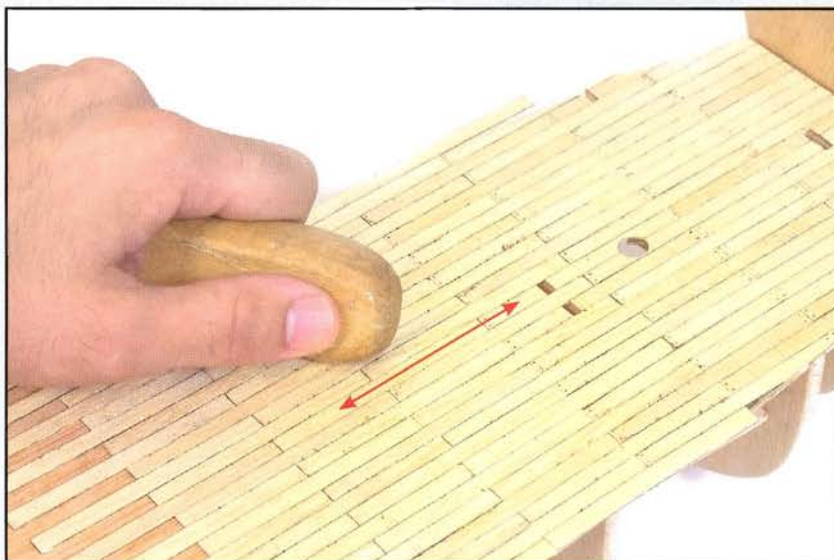
Observez les photos suivantes : ne recouvrez pas le pont jusqu'à son extrémité. Il faut laisser sa partie postérieure sans bordage.



9G

Continuez à coller les baguettes, vous devez opérer en allant de l'axe central vers les côtés.

Frottez les baguettes avec le manche d'une spatule ou avec un autre objet arrondi pour qu'elles adhèrent fortement au pont. Frottez en appuyant et dans le sens montré sur la photo.

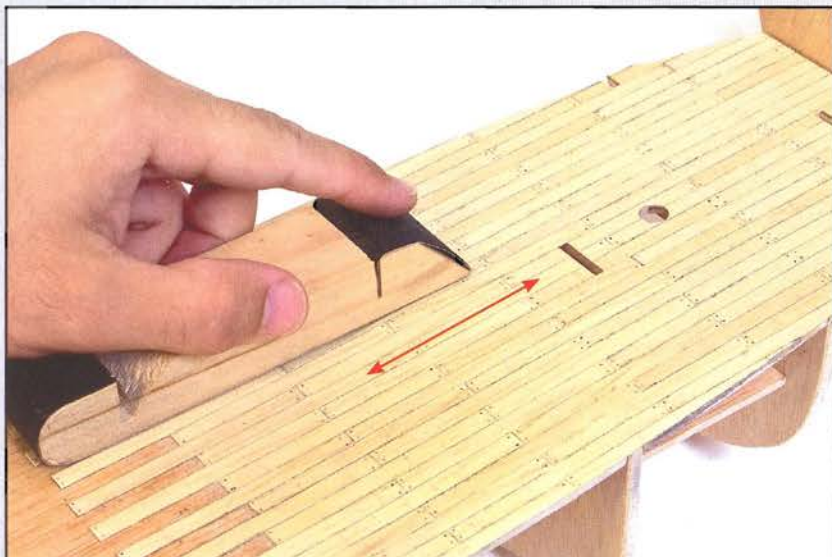


9H

Pour simuler les clous dans le pont, marquez au crayon deux points de chaque côté de la ligne d'union transversale à l'extrémité des baguettes.

Coupez ensuite à l'aide d'un cutter les excédents sur le pourtour du pont et dans les ouvertures sur le pont.

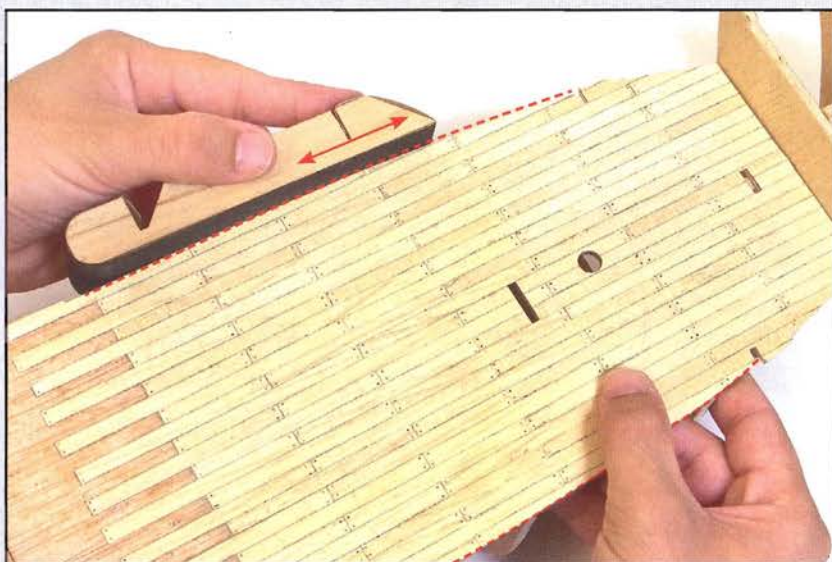




9I

Avec une cale à poncer, reprenez légèrement la surface des baguettes en ponçant dans le sens de la veine du bois.

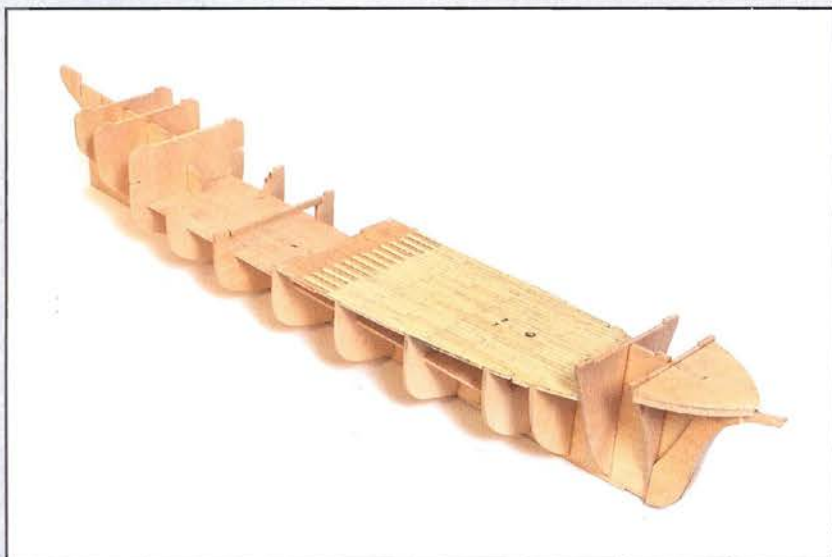
Vous éliminerez ainsi les traces de colle contact et les dénivelés qui peuvent apparaître à la surface du pont pour obtenir une finition homogène.



9J

Toujours avec une cale à poncer, reprenez légèrement tout le pourtour du pont afin de rabattre les chants des baguettes.

N'appuyez pas trop pour ne pas déformer la forme d'origine du pont.



Voici l'aspect de l'ensemble de la structure une fois cette phase de montage terminée.

Mettez de côté les matériaux restants pour une utilisation ultérieure.