

## PIÈCES FOURNIES

1. Baguettes d'ayous de 2 x 7 x 300 mm
2. Pointes

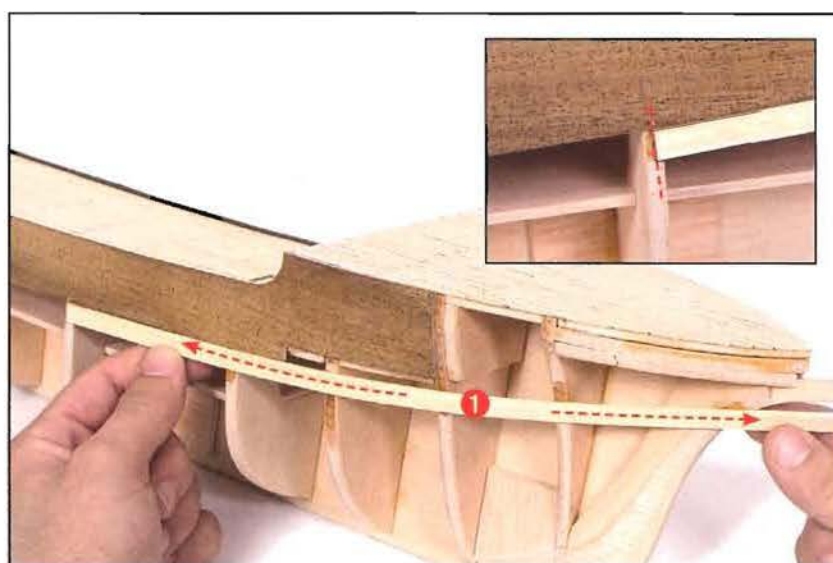


### 23 A

Avec les baguettes fournies ici, vous allez commencer à border la coque du bateau. Prenez six baguettes et faites-les tremper dans l'eau tiède une vingtaine de minutes afin qu'elles deviennent flexibles.

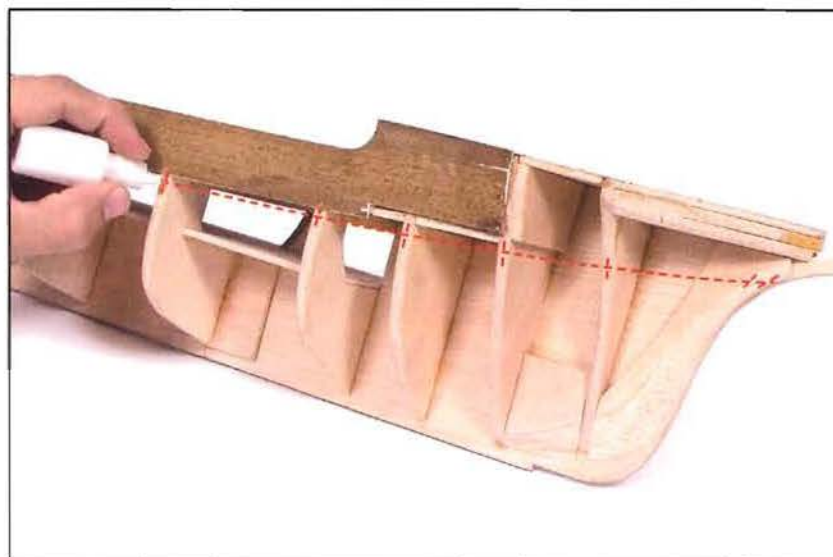
Séchez ensuite l'une des baguettes avec un chiffon sec. Présentez-la sur le côté de la coque et sous le pavois déjà en place, de façon à ce qu'elle parte du milieu du cinquième couple jusqu'à dépasser l'étrave.

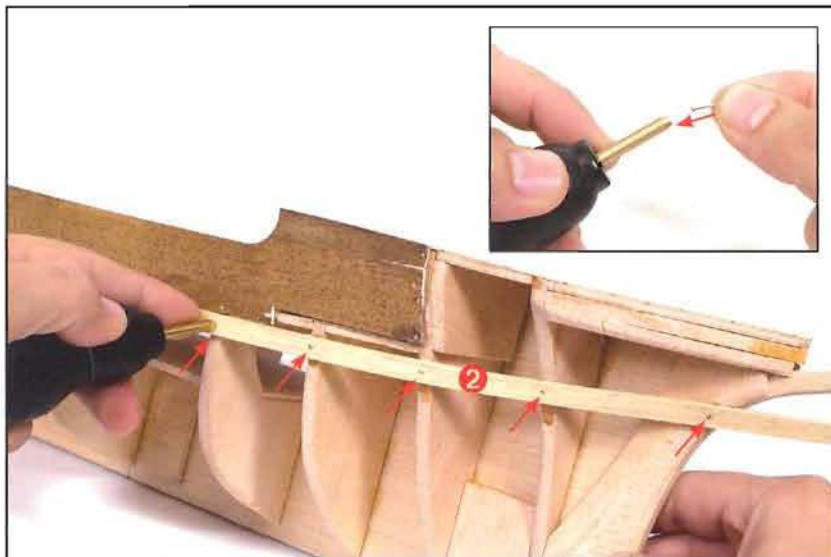
Ne forcez pas vers le haut ou vers le bas sur la courbure de la baguette.



### 23 B

Vérifiez que la baguette s'adapte bien aux couples de la coque puis retirez-la et appliquez de la colle à bois à prise rapide sur les zones où elle sera en contact.





### 23 C

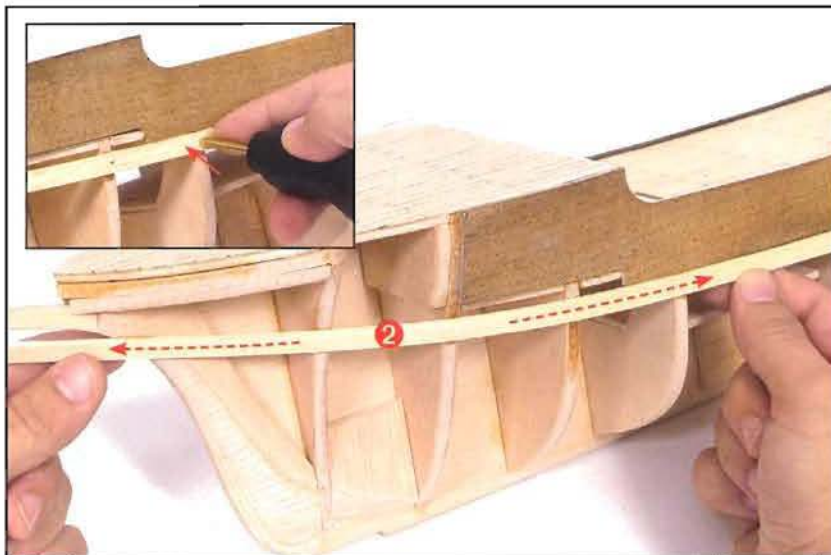
Mettez ensuite la baguette en place dans ce qui sera sa position définitive en la fixant avec des pointes.

Pour cette opération, utilisez le cloueur. Vous pouvez aussi prendre un petit marteau.



### 23 D

Retournez ensuite le bateau et, avec un outil de coupe, coupez l'excédent de baguette au ras de l'étrave.



### 23 E

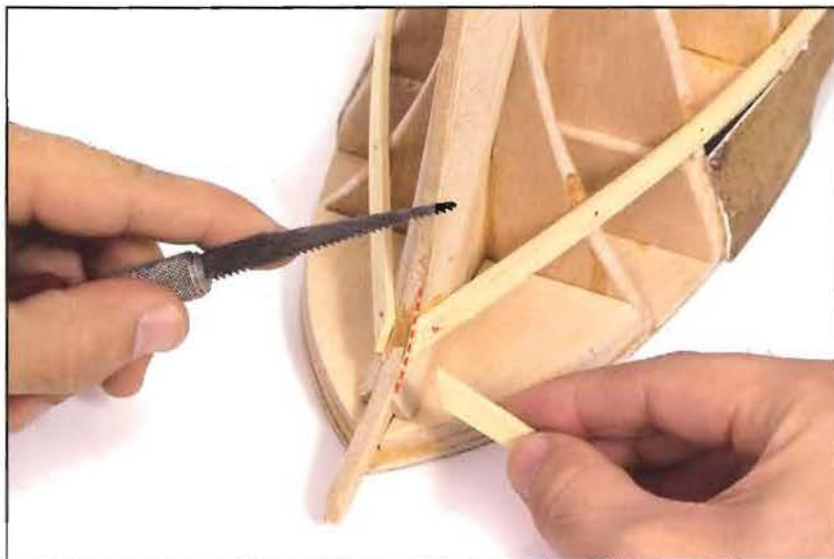
Opérez de la même façon pour fixer une baguette sur l'autre côté de la coque.

Positionnez-la à la même hauteur que la précédente pour avoir une symétrie.

### 23 F

Coupez l'excédent de baguette au ras de l'étrave.

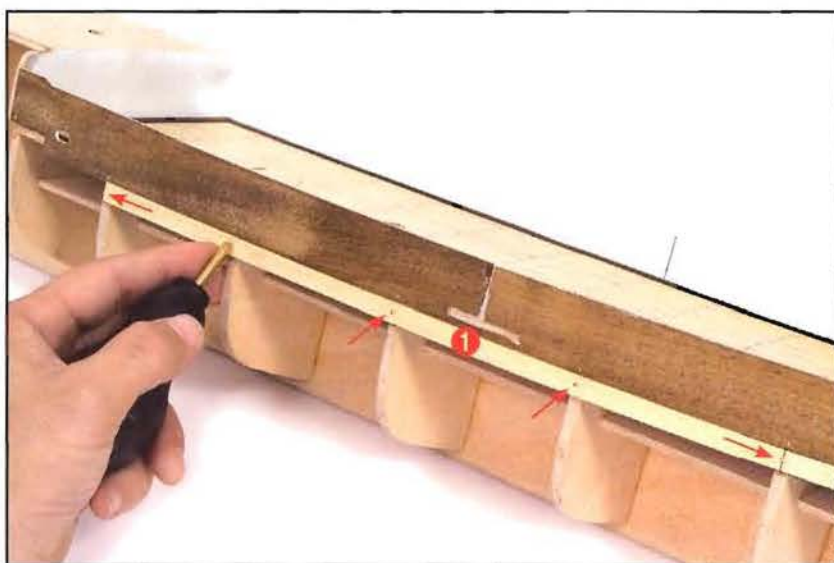
N'oubliez pas que quand vous positionnez une baguette sur un côté de la coque, vous devez opérer de la même façon sur l'autre côté. Cela évitera ainsi une éventuelle déformation de la coque.



### 23 G

Ajustez la longueur d'une baguette pour qu'elle aille du centre du cinquième couple jusqu'au centre du neuvième.

Ensuite, collez-la dans la continuité de la baguette mise en place en premier et clouez-la avec des pointes.

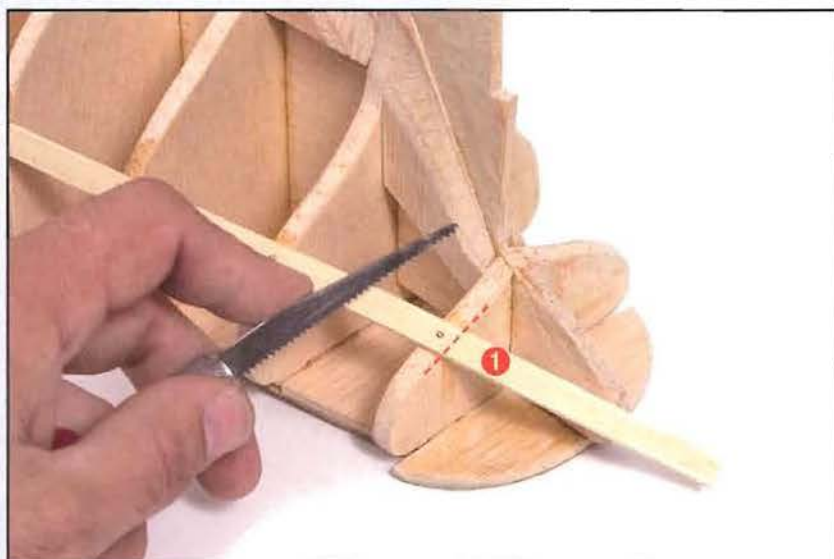


### 23 H

Observez sur la photo comment doit se présenter la jonction des deux baguettes sur le cinquième couple.

Elles doivent aussi être réparties sur l'épaisseur du couple et bien jointives.





### 23 I

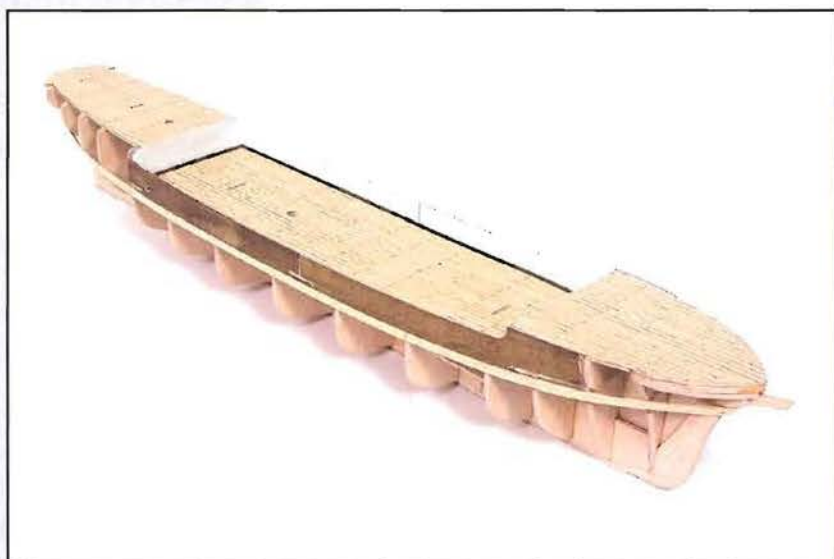
Collez une autre baguette dans la continuité de celle mise en place en G et allant du milieu du neuvième couple jusqu'à dépasser le dernier couple.

Coupez ensuite l'excédent de baguette au ras du dernier couple.



### 23 J

Observez comment doit se présenter la poupe du navire une fois les baguettes mises en place des deux côtés.

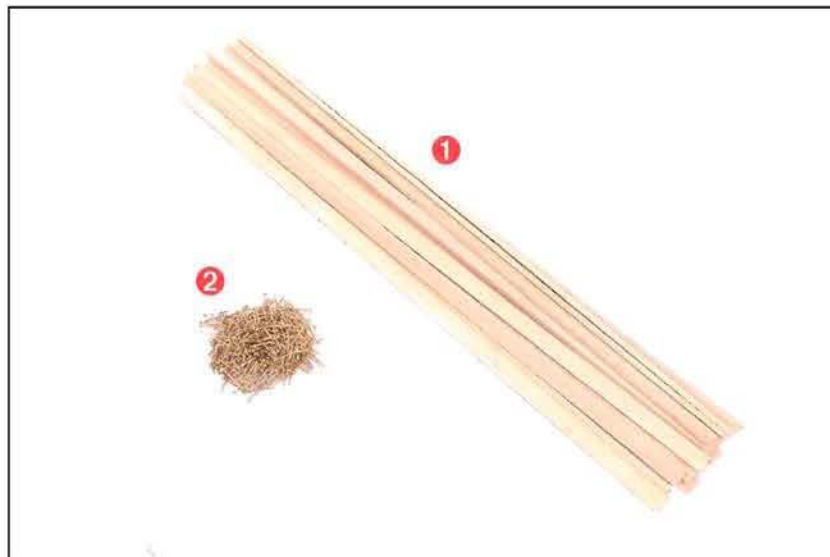


*Voici l'aspect du pont une fois cette phase de montage terminée.*

*Mettez de côté les matériaux en excédent pour une utilisation ultérieure.*

## PIÈCES FOURNIES

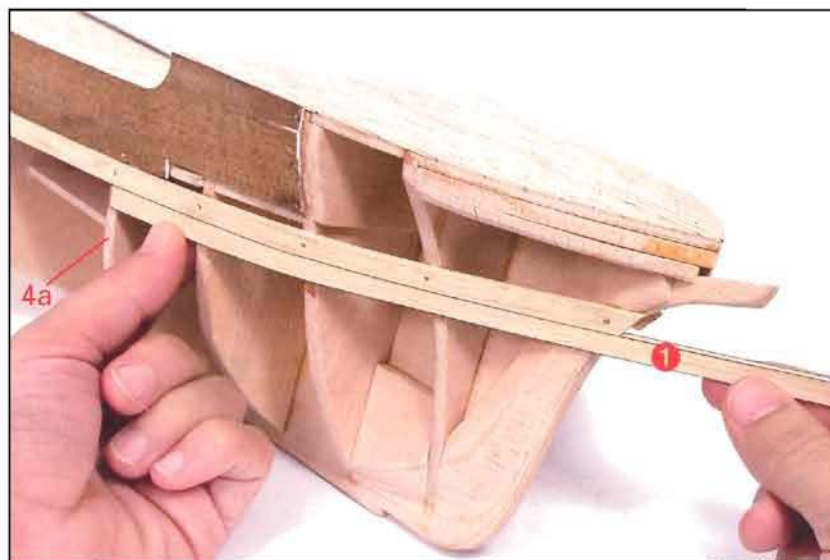
1. Baguettes d'ayous de 2 x 7 x 300 mm
2. Pointes



### 24 A

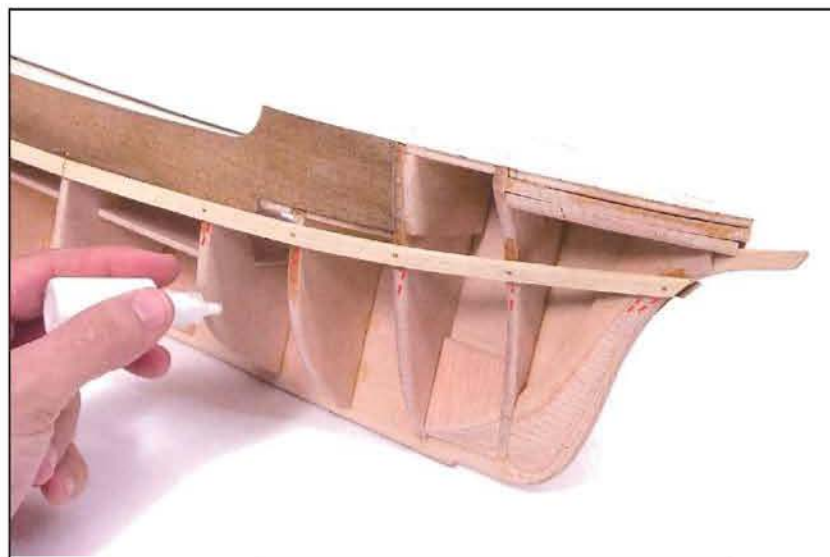
Vous allez poursuivre le bordage de la coque du bateau.

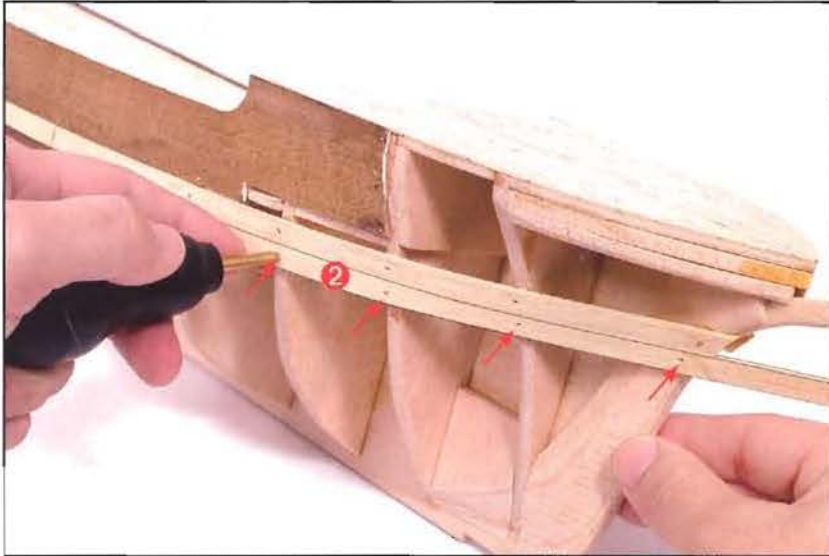
Prenez une baguette (pièce 1) et alignez-la sous celle de la rangée précédente, depuis le milieu du couple 4 jusqu'à dépasser l'étrave.



### 24 B

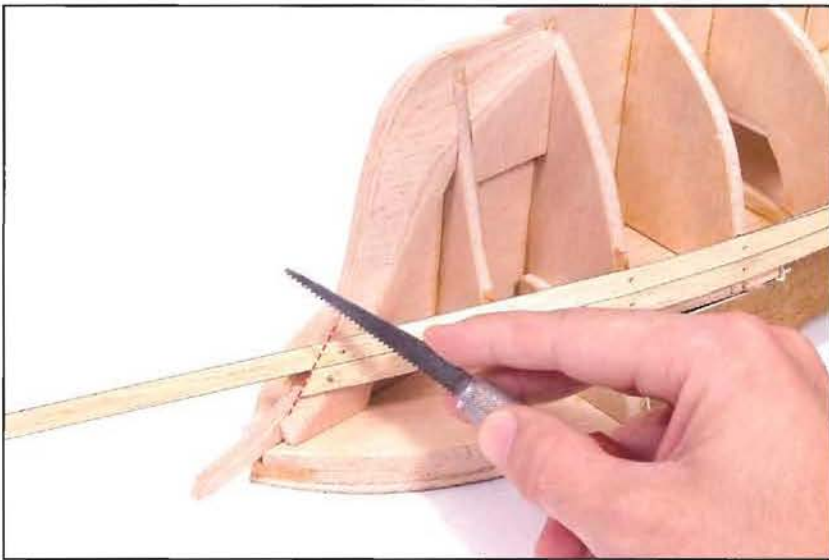
Appliquez de la colle à bois à prise rapide sur les zones des couples où la baguette s'appuiera.





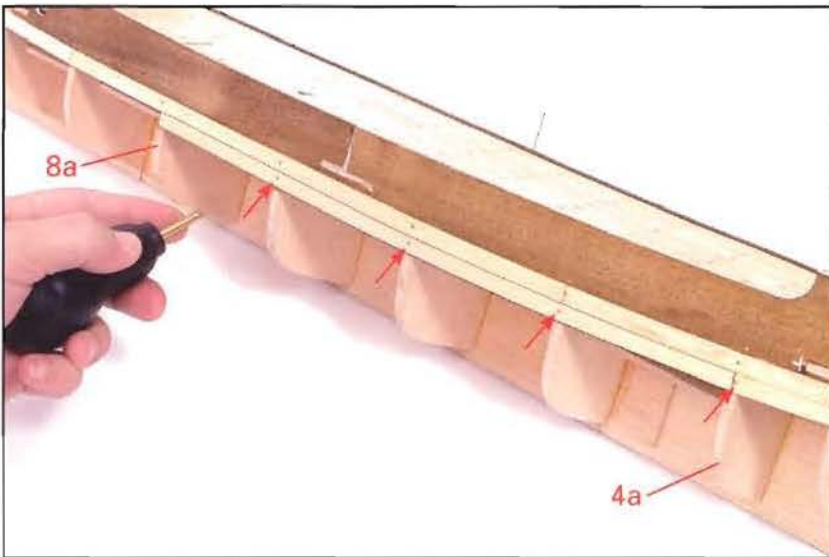
### 24 C

Avec le cloueur, fixez la baguette avec des pointes enfoncées dans les couples et la structure de l'étrave, comme le montre la photo.



### 24 D

Retournez la coque du bateau et, avec une scie ou un outil de découpe, coupez l'excédent de baguette au ras de l'étrave.



### 24 E

Continuez le bordage vers la poupe.

Appliquez de la colle à bois et avec des pointes fixez une baguette qui ira du centre du couple 4 jusqu'au milieu du couple 8.

## 24 F

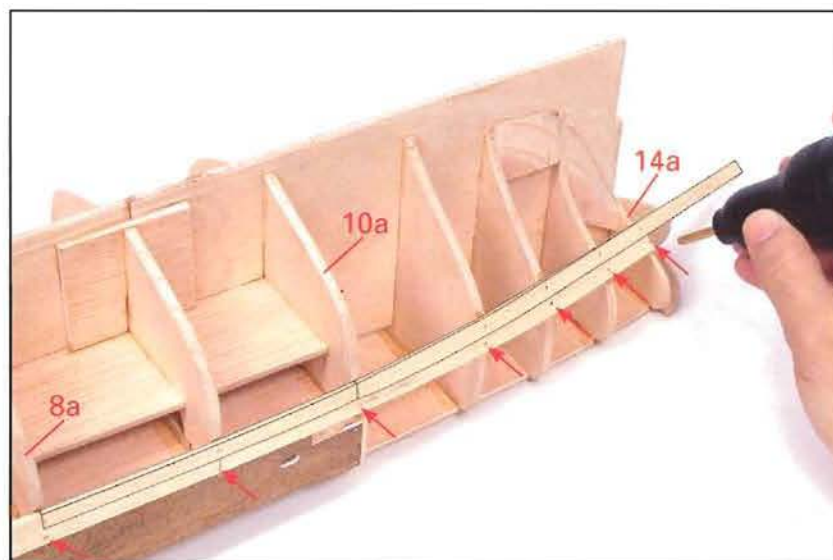
Observez comment une pointe assure la liaison entre les baguettes.



## 24 G

Complétez la rangée en continuant à border. Fixez d'abord une baguette qui ira du milieu du couple 8 au milieu du couple 10.

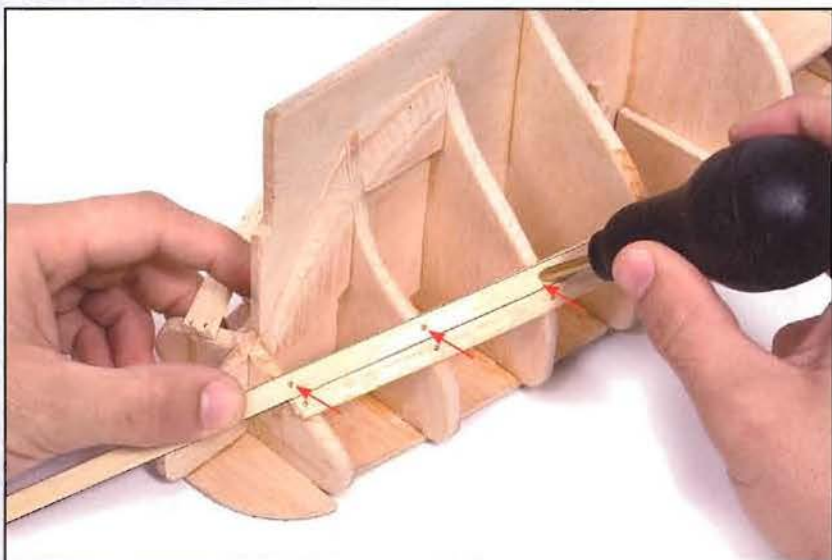
Pour finir, fixez une autre baguette qui, partant du milieu du couple 10, dépassera le couple 14.



## 24 H

Avec une scie, coupez l'excédent de baguette au ras du couple 14.

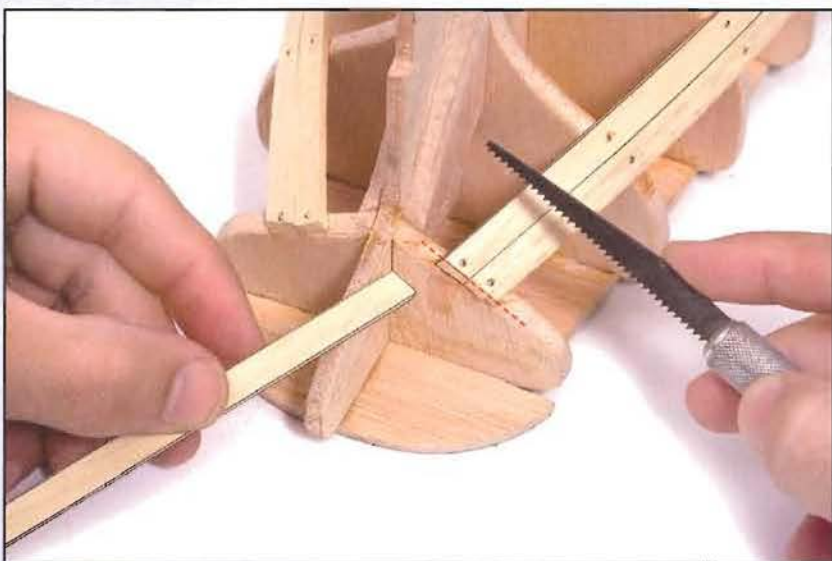




### **24 I**

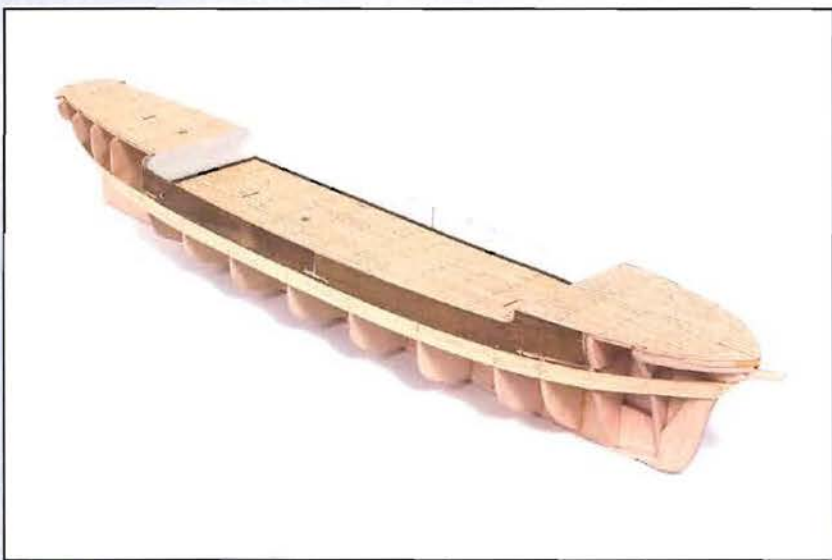
Réalisez la même opération de l'autre côté de la coque pour atteindre le couple 14 comme le montre la photo.

Il est important de mettre en place le même nombre de baguettes des deux côtés de la coque pour avoir un aspect symétrique.



### **24 J**

Coupez l'excédent de baguette au ras du couple 14 comme vous l'avez fait de l'autre côté de la coque.



*Voici l'aspect de la coque une fois cette phase de montage terminée.*

*Mettez de côté les matériaux et les pièces restants pour une utilisation ultérieure.*